



Alcaldía Municipal
Ibagué
NIT. 800113389-7



Programa de Atención Integral a la Primera Infancia en el Municipio de Ibagué



Camino a la **Seguridad Humana**

PRIMERA INFANCIA



Es una Política Nacional que ha sido diseñada especialmente para población infantil menor de 0 a 4 años 11 meses, enmarcada en el Desarrollo de habilidades y destrezas que faciliten la atención, cuidado y educación a la primera infancia, concebida entonces como una estrategia efectiva para reducir la inequidad, contribuyendo a disminuir las desventajas propias de los niños y niñas que viven en contextos de pobreza y ayudar a nivelar las diferencias económicas y sociales que se presentan en el país.

ESTRATEGIA DE CERO A SIEMPRE

De Cero a Siempre es una Estrategia Nacional de Atención Integral a la Primera Infancia donde se debe realizar un Conjunto de acciones planificadas, de carácter nacional y territorial, dirigidas a promover y garantizar el desarrollo infantil temprano, a través de un trabajo unificado e intersectorial, respetando los derechos de los niños y niñas para articular y promover los planes, programas y acciones que adelanta el País en favor de la atención integral a la primera infancia.





Alcaldía Municipal
Ibagué
NIT. 800113389-7



Tipo de Atención	Medio de Atención (entorno)	Modalidad	Población	Porcentaje de población
Integral	Institucional	Hogares ICBF Integrales	143.060	6,4%
		PAIPI Institucional	83.506	3,7%
		Entidades territoriales (Bogotá y Medellín)	36.331	1,6%
	Comunitario	PAIPI Comunitario	96.655	4,3%
	Familiar	PAIPI Familiar	172.919	7,7%
	Proyectos especiales MEN (Ludotecas Naves, Indígenas)		33.958	1,5%
	Total atención integral		566.429	24,6%
No Integral	ICBF FAMI		231.953	10,3%
	Hogares ICBF no integrales		697.188	31,1%
	Total atención no integral		929.141	41,4%
Total población atendida			1.495.570	66,6%
Población por atender			748.694	34,0%
Población vulnerable de 0 a 4 años			2.244.264	100%
Población vulnerable de 5 años			631.370	100%
Atención no integral Transición			341.525	54,1%
Por atender en Transición			289.845	45,9%
Total población vulnerable de 0 a 5 años			2.875.634	100%



Alcaldía Municipal
Ibagué
NIT. 800113389-7



OBJETIVOS

- Garantizar el **cumplimiento de los derechos** de las niñas y los niños en primera infancia.
- Definir una **política pública de largo plazo** que oriente al País en materia de sostenibilidad técnica y financiera, universalización de la atención y fortalecimiento de los territorios.
- Garantizar la **pertinencia y calidad en la atención integral** a la primera infancia, articulando acciones desde antes de la concepción, hasta la transición hacia la educación formal.
- Sensibilizar y movilizar** a toda la sociedad colombiana con el propósito de transformar las concepciones y formas de relación con los niños y las niñas más pequeños.
- Hacer **visible y fortalecer a la familia** como actor fundamental en el desarrollo infantil temprano.

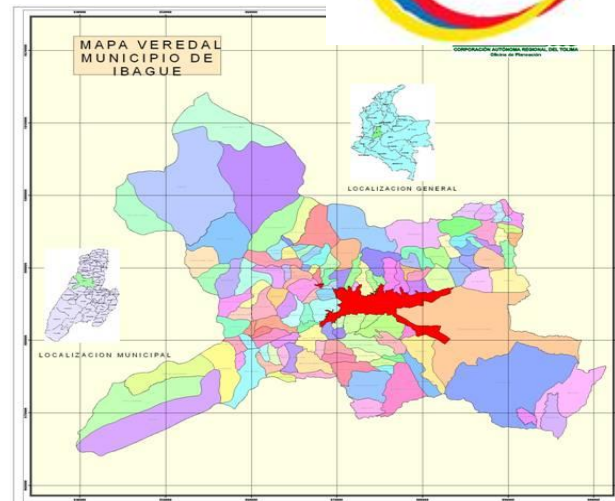




Alcaldía Municipal
Ibagué
NIT. 800113389-7



Caracterización Conceptualización



DATOS POBLACION PROYECTADA 2009 - 2010 MUNICIPIO DE IBAGÜE

Poblacion Total municipio de Ibague:

Rural: **29.754**
Urbana: **468.647**
Total: **498.401**



Proyeccion DANE 2008:	<u>0 - 6 Años</u> (63082)	<u>7 - 12 Años</u> (60446)	<u>13 - 18 Años</u> (59844)
Proyeccion DANE 2009:	<u>0 - 6 Años</u> (62580)	<u>7 - 12 Años</u> (60178)	<u>13 - 18 Años</u> (60084)

Poblacion Objetivo (Nivel 1 y 2 Sisben)

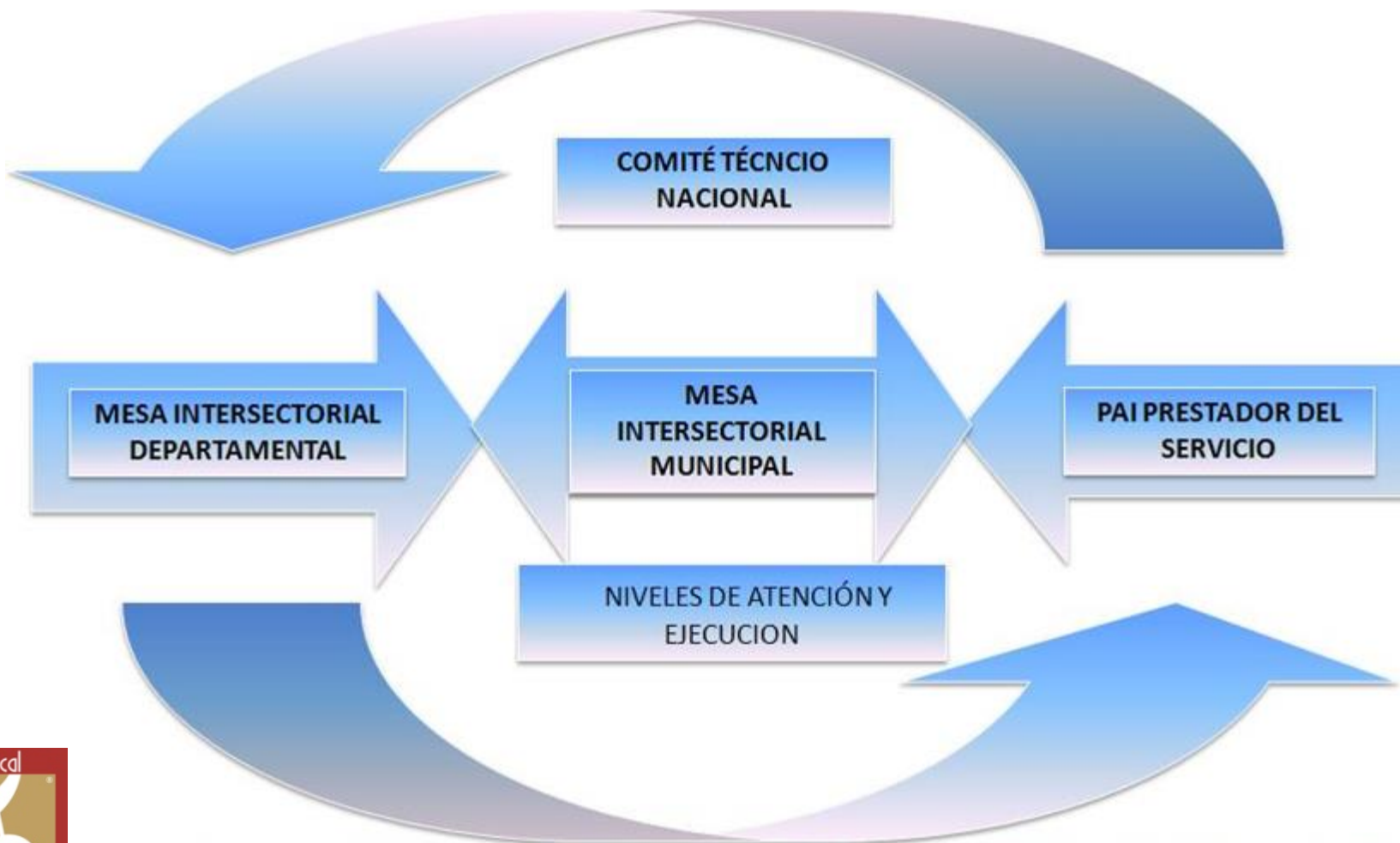
Rango de Edad	Nivel 1	Nivel 2	Total
Edad 0 - 6 Años	12.886	15.098	27.984
Edad 7 - 12 Años	16.647	22.613	39.260
Edad 13 - 18 Años	16.965	22.024	38.989
Edad 0 - 18 Años	46.498	59.735	106.233

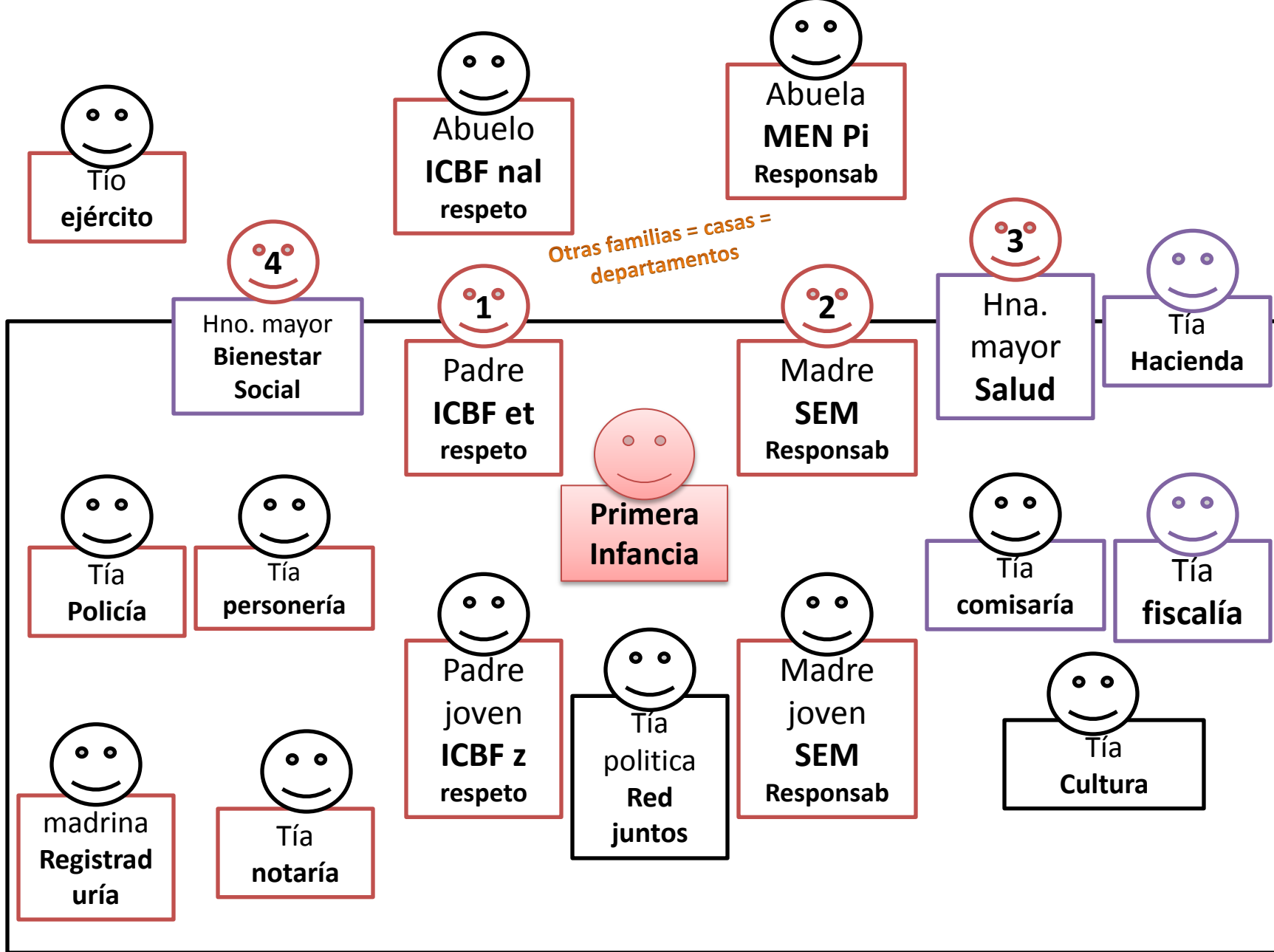


Datos según Censo año 2005

Proyecto: Seguridad Humana

CarCamino a la Seguridad Humana

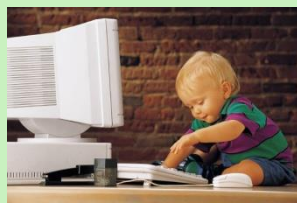




MEDIOS DE ATENCION: ENTORNOS



Entorno Familiar: Presta la atención en el cuidado, nutrición y educación inicial a niños, niñas menores de 5 años, ubicados en zona rural o urbana que son cuidados y educados por sus familias, fortaleciendo la labor educativa en el hogar..



Entorno Institucional: Esta Modalidad va dirigida a niños y niñas menores de 5 años ubicados en zonas urbanas, que no acceden a ningún servicio de Atención Integral por falta de oferta. En esta se ofrecerán los componentes de cuidado, nutrición y educación inicial durante 5 días de la semana, en jornadas de 8 horas diarias..



Entorno Comunitario: Brinda atención integral los niños menores de 5 años atendidos actualmente por los Hogares Comunitarios de Bienestar –HCB- del I.C.B.F., complementando los servicios de ciudadano y nutrición con un componente educativo.

FUNCIONES DE LA MESA

- Movilizar y coordinar acciones para la Atención Integral de la Primera Infancia, con la participación activa de la Administración Municipal, Consejo Municipal de Política Social, hospitales, instituciones educativas, agentes educativos, organizaciones sociales y líderes comunitarios del sector urbano y rural.
- Orientar la formulación del Plan de Atención Integral y su implementación, así como las estrategias de implementación de los convenios de Atención Integral establecidos por el Ministerio, atendiendo a la Política Educativa Nacional y a las políticas públicas nacionales y departamentales y municipales que hacen referencia a la primera infancia.
- Generar lineamientos para la articulación de las ofertas existentes en el municipio, en el marco de la política educativa de Primera Infancia.
- Gestionar y coordinar recursos locales para la implementación de diversas estrategias de Atención Integral.



AGENTES EDUCATIVOS DE PRIMERA INFANCIA

ALCALDIA.	EDUCACION	2	
	SALUD	5	
	BIENESTAR SOCIAL	2	
	GOBIERNO	20	
	SUBTOTAL		29
I.C.B.F.	SUBTOTAL		757
CONVENIO SEM - ICETEX	FUMIMEDES	35	
	PITUFOS	36	
	SUBTOTAL		71
TOTAL			857



¿CUÁNDO SE INICIO EN IBAGUE? SE INICIO EN EL AÑO 2010 TENIENDO COMO UNICOS OPERADORES:

FUNIMEDES



**LOS PEQUEÑOS
PITUFOS**





Alcaldía Municipal
Ibagué
NIT.800113389-7

*Revolución
educativa*
Colombia aprende

Ministerio de
Educación Nacional
República de Colombia



MODALIDADES DE ATENCION INTEGRAL

2011

Entorno Familiar
Niños y niñas atendidos
941

Entorno Institucional
Niños y niñas atendidos
316

1257

•FUNIMEDES
•PEQUEÑOS
PITUFOS



2012

Entorno Familiar
Niños y niñas atendidos
965
+ 360 = 1325

Entorno Institucional
Niños y niñas atendidos
316

1641

2011 DE AGOSTO A DICIEMBRE

**LOS PEQUEÑOS
PITUFOS**

**FAMILIAR: 495
beneficiarios**

**INSTITUCIONAL:
158 beneficiarios**

FUNIMEDES

**FAMILIAR: 830
beneficiarios**

**INSTITUCIONAL:
158 beneficiarios**

OFERTA INSTITUCIONAL		INSTITUCIONES	CUPOS
INSTITUCIONES EDUCATIVAS PRIVADAS		237	7110
INSTALACIONES EDUCATIVAS PUBLICAS	S.OS	1	26
	SAN SIMON	1	26
INSTALACIONES DEL ICBF	MATERNO INFANTIL	26	519
	DESAYUNOS INFANTILES TIPO 1	79	694
	DESAYUNOS INFANTILES TIPO 2	79	12663
	RECUPERACION NUTRICIONAL - AMBULATORIA PAQUETE	1	36
	RECUPERACION ORGANISMOS DE SALUD	3	80
	HCB - FAMI	75	975
	HCB - TRADICIONAL FAMILIARES TIEMPO COMPLETO	17	238
	HCB - TRADICIONAL AGRUPADOS TIEMPO COMPLETO	365	5110
	HCB - EMPRESARIAL	75	1050
	HCB - JARDINES SOCIALES	22	308
	HOGARES INFANTILES	14	1263
JARDINES COMUNITARIOS	1	90	
JARDIN SOCIAL	1	300	
INSTALACIONES OPERADORES	4	1155	
		1001	31643
POBLACION A ATENDER		62300	
POBLACION ATENDIDA		31643	
BRECHA POBLACIONAL		30657	

50,7%

JARDINES SOCIALES DE IBAGUE



JARDINES SOCIALES: Son supervisados por el I.C.B.F.

Jardín Social "Mi Dulce Tolima" Comuna 8: Barrio Jardín Santander

Jardín Social "Sueño Encantado": Barrios del Sur: Popular Sector la Martinica

Jardín Social: Comuna 9: Rincón de las Américas - Sector Picaleña

OBJETIVO: Brindar educación inicial de calidad en el marco de una atención integral.

1. Ampliación de cobertura

Continuidad y ampliación de
cobertura con atención por 11
meses

387.038

600.000

Construcción de ambientes
educativos

41

130

META PAÍS: atención integral a 1.200.000 niños menores de 5 años de población vulnerable.

2. Creación del Sistema de aseguramiento de la Calidad

Construcción y validación de los Lineamientos Técnicos Pedagógicos

Diseño e implementación del Sistema de Aseguramiento de la Calidad

Formación de agentes educativos

23.161

69.161

3. Regionalización de la educación inicial

Entidades Territoriales Certificadas administrando el Programa

3

20



Alcaldía Municipal
Ibagué
NIT. 800113389-7



➤ Distribución plurianual 2011 - 2014

➤ Recursos

VIGENCIA				Total 2011-2014
2011	2012	2013	2014	
\$234.231.969.406	\$717.836.477.850	\$856.053.034.810	\$904.144.591.770	\$2.712.266.073.836

➤ Cobertura

VIGENCIA			
2011	2012	2013	2014
400.000	460.000	530.000	600.000





Libertad y Orden
Presidencia
República de Colombia



Ministerio de
Educación Nacional
República de Colombia



Libertad y Orden

Alcaldía Municipal de Ibagué
Secretaría de Educación



Ludoteca **naves**[®] niños aprendiendo, viviendo, experimentando y socializando

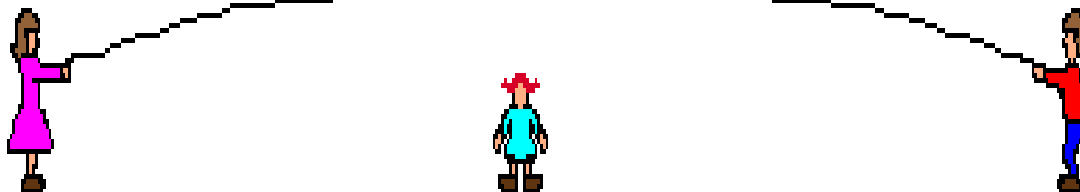
Itinerante

de **cer**o
a **Siempre**

ATENCIÓN INTEGRAL A LA PRIMERA INFANCIA



**1.024
Niños,
Niñas
Para
Atender**



LINEAS ESTRATEGICAS

Línea 1: Condiciones Básicas de Desarrollo Humano

1. 1. Objetivo de la línea 1: _
1. 2. Categorías

1. 2. 1. Protección:

Objetivo / eje temático / metas /
Programas / objetivo / estrategias /
Proyectos / objetivos / metas /
Acciones / responsables /
monitoreo_

1. 2. 3. Educación y desarrollo:

Objetivo / eje temático / metas /
Programas / objetivo / estrategias /
Proyectos / objetivos / metas /
Acciones / responsables /
monitoreo_

1. 2. 2. Vida y Supervivencia:

Objetivo / eje temático / metas /
Programas / objetivo / estrategias /
Proyectos / objetivos / metas /
Acciones / responsables /
monitoreo_

1. 2. 4. Participación:

Objetivo / eje temático / metas /
Programas / objetivo / estrategias /
Proyectos / objetivos / metas /
Acciones / responsables /
monitoreo_

LINEAS ESTRATEGICAS

2. Línea 2: Gestión Institucional e Intersectorial

2. 1. Objetivo de la línea 2: _

2. 2. Categorías

2. 2. 1. Movilización Social:

Objetivo / eje temático/metás /
Programas / objetivo / estrategias /
Proyectos / objetivos / metas /
Acciones / responsables /
monitoreo_

2. 2. 2. Política y Gestión:

Objetivo / eje temático / metas /
Programas / objetivo / estrategias /
Proyectos / objetivos / metas /
Acciones / responsables /
monitoreo_

GRACIAS POR SU
ATENCIÓN!

